

KARTA KATOLOGOWA
ZBIORNIKA HYDROFOROWEGO POZIOMEGO

ZASTOSOWANIE:

Poziome zbiorniki hydroforowe stanowią część stacji uzdatniania wody w układach filtr – hydrofor. Są to zbiorniki ciśnieniowe, wypełnione w 2/3 wodą, a pozostałą przestrzeń zajmuje sprężone powietrze. Zbiorniki przeznaczone są do pracy w instalacjach wody zimnej przy ciśnieniu podstawowym 6 bar oraz instalacjach tryskaczowych.

Na życzenie zamawiającego projektuje i wykonuje się zbiorniki hydroforowe w zakresie od 2 do 10 bar.

Zbiorniki buduje się zgodnie z Dyrektywą PED 97/23/WE.

KONSTRUKCJA:

Konstrukcja zbiornika hydroforowego pozwala na zastosowanie tego urządzenia w szerokim zakresie natężeń przepływu wody. Zasadniczo wszystkie elementy zbiornika wykonane są ze stali niskowęglowej lub ze stali austenitycznych (odpornych na korozję). Powierzchnie wewnętrzne zbiorników wykonanych ze stali niskowęglowych są oczyszczone metodą śrutowania strumieniowo – ściernego do klasy czystości Sa2,5 i zabezpieczone farbą z atestem P.Z.H. do kontaktu z wodą pitną. Powierzchnie zewnętrzne po oczyszczeniu jw. pokrywa się farbą podkładową alkidową.

A na życzenie klienta również nawierzchniową. Do zbiornika dołączona jest instrukcja montażowo – eksploatacyjna. Istnieje możliwość wykonania zbiornika hydroforowego w dowolnej konfiguracji wg indywidualnej specyfikacji projektowej.

Zbiorniki posiadają Atest Higieniczny HK/W/0136/1/2013 wydany przez Zakład Higieny Środowiska NIZP-PZH w Warszawie

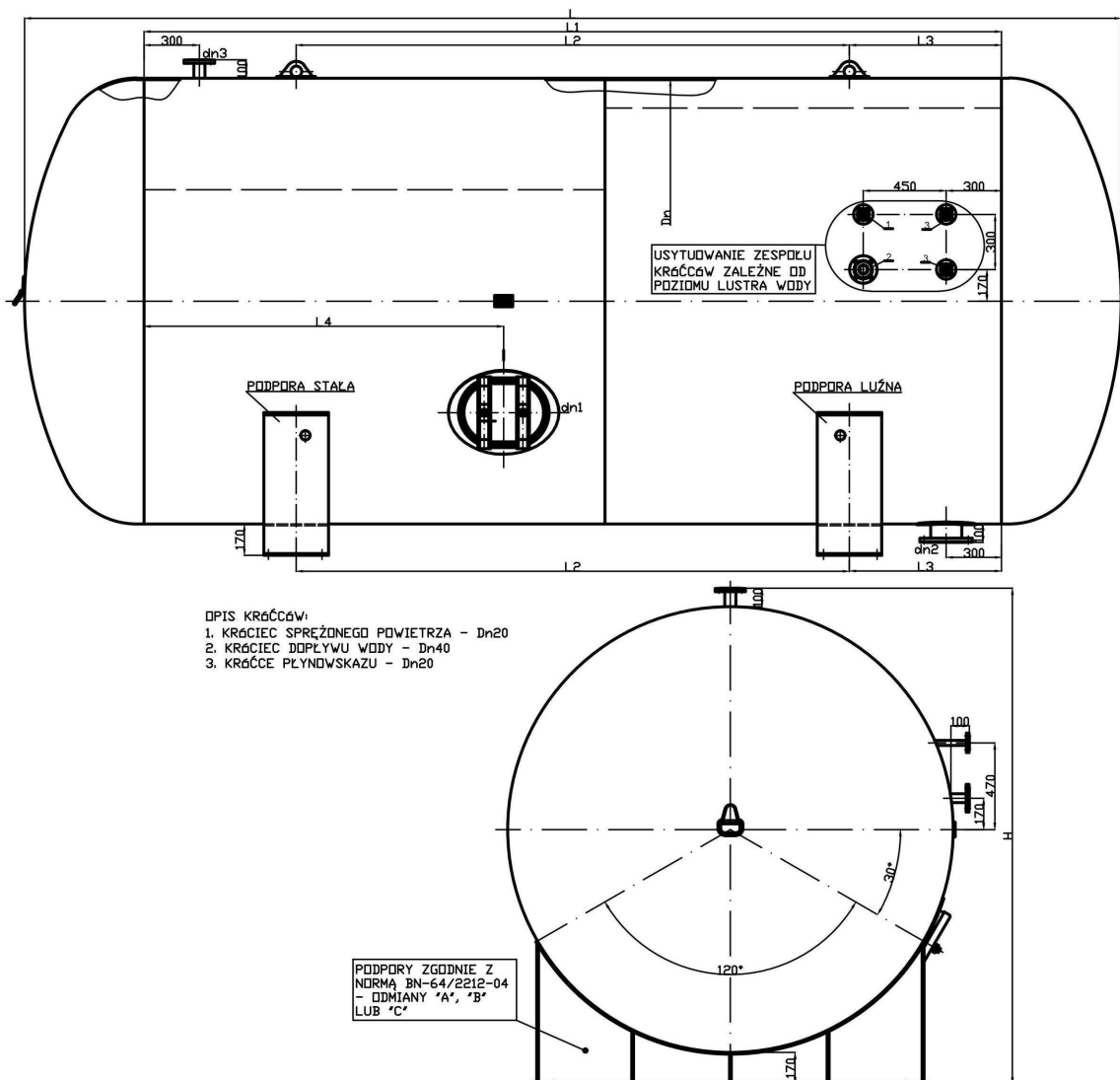
PODSTAWOWE WYMIARY URZADZENIA:

	Srednica	Pojemność	L	L1	L2	L3	L4	H	dn1	dn2	dn3
Symb.	Dn	m ²	mm	mm	mm	mm	mm	mm	Dn	Dn	mm
ZHp-18	1800	10,00	~4260	3250	2100	575	1500	~2090	350/465	150	50
	1800	15,00	~6200	5200	3000	550	2000	~2090	350/465	150	50
ZHp-20	2000	17,50	~5900	4800	2950	925	2000	~2290	350/465	150	50
	2000	20,00	~6700	5600	3350	1125	2000	~2290	350/465	150	50
ZHp-22	2200	20,00	~5650	4450	2800	825	2000	~2490	350/465	150	50
	2200	22,50	~6300	5100	3150	975	2000	~2490	350/465	150	50
ZHp-24	2400	22,50	~5400	4100	2700	700	2000	~2690	350/465	150	50
	2400	23,00	~5500	4200	2750	725	2000	~2690	350/465	150	50
	2400	25,00	~5950	4650	2950	850	2000	~2690	350/465	150	50
ZHp-26	2600	25,00	~5150	3750	2500	625	2000	~2890	350/465	200	50
	2600	30,00	~6100	4700	3050	825	2000	~2890	350/465	200	50
ZHp-28	2800	30,00	~5350	3850	2700	575	2000	~3090	350/465	200	50
	2800	35,00	~6150	4650	3100	775	2000	~3090	350/465	200	50
ZHp-30	3000	35,00	~5450	3850	2750	550	2000	~3290	350/465	200	50
	3000	40,00	~6150	4550	3100	725	2000	~3290	350/465	200	50
	3000	45,00	~6900	5300	3450	925	2000	~3290	350/465	200	50

Przedmiotem działalności firmy jest:

- Produkcja zbiorników ciśnieniowych i bezciśnieniowych do magazynowania wody pitnej lub innych mediów,
- Produkcja urządzeń służących zaopatrzeniu w wodę i oczyszczaniu ścieków,
- Sprzedaż złożeń filtracyjnych oraz lekkiej armatury SUW,
- Wytwarzanie wyrobów i świadczenie usług związanych z przemysłem maszynowym i metalowym,
- Świadczenie usług transportowych i dźwigowych na terenie całej Europy.

KARTA KATOLOGOWA
ZBIORNIKA HYDROFOROWEGO POZIOMEGO



Przedmiotem działalności firmy jest:

- Produkcja zbiorników ciśnieniowych i bezciśnieniowych do magazynowania wody pitnej lub innych mediów,
- Produkcja urządzeń służących zaopatrzeniu w wodę i oczyszczaniu ścieków,
- Sprzedaż złóż filtracyjnych oraz lekkiej armatury SUW,
- Wytwarzanie wyrobów i świadczenie usług związanych z przemysłem maszynowym i metalowym,
- Świadczenie usług transportowych i dźwigowych na terenie całej Europy.